

Checkliste für einen erfolgreichen Studienstart

Ass. iur **Oliver Kahl**, LL.M - Studieneingangsphasenkoordinator und Praxiszeitenbeauftragter
Anja Freiwald M.A. - Lerncoach

Ostfalia Hochschule für angewandte Wissenschaften
– Hochschule Braunschweig/Wolfenbüttel
Salzdahlumer Str. 46/48 · 38302 Wolfenbüttel
Fakultät Recht



Ostfalia
Hochschule für angewandte
Wissenschaften

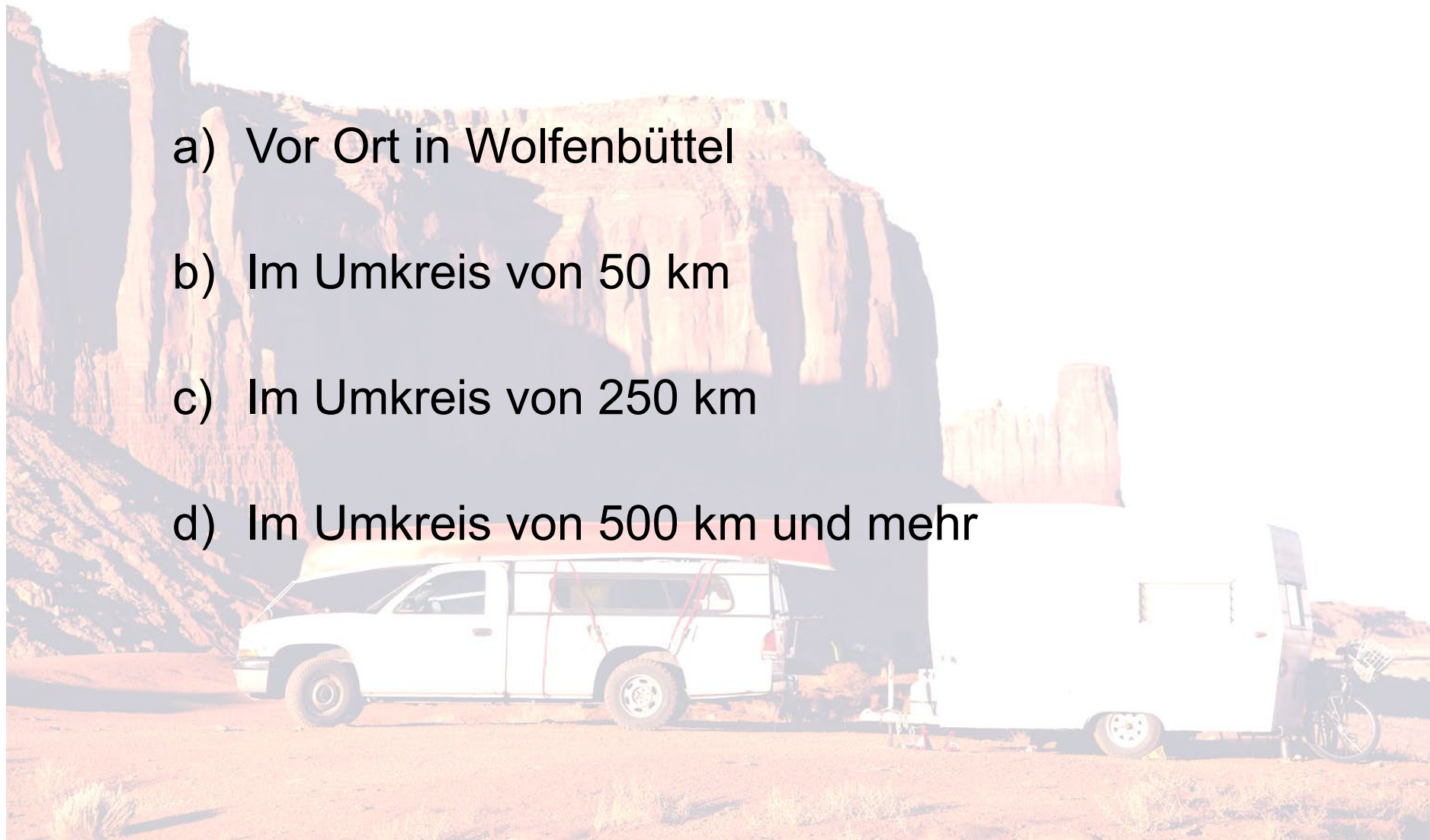
Guter Start
an der BELS





Mein geplanter Lernort in diesem Semester ist?

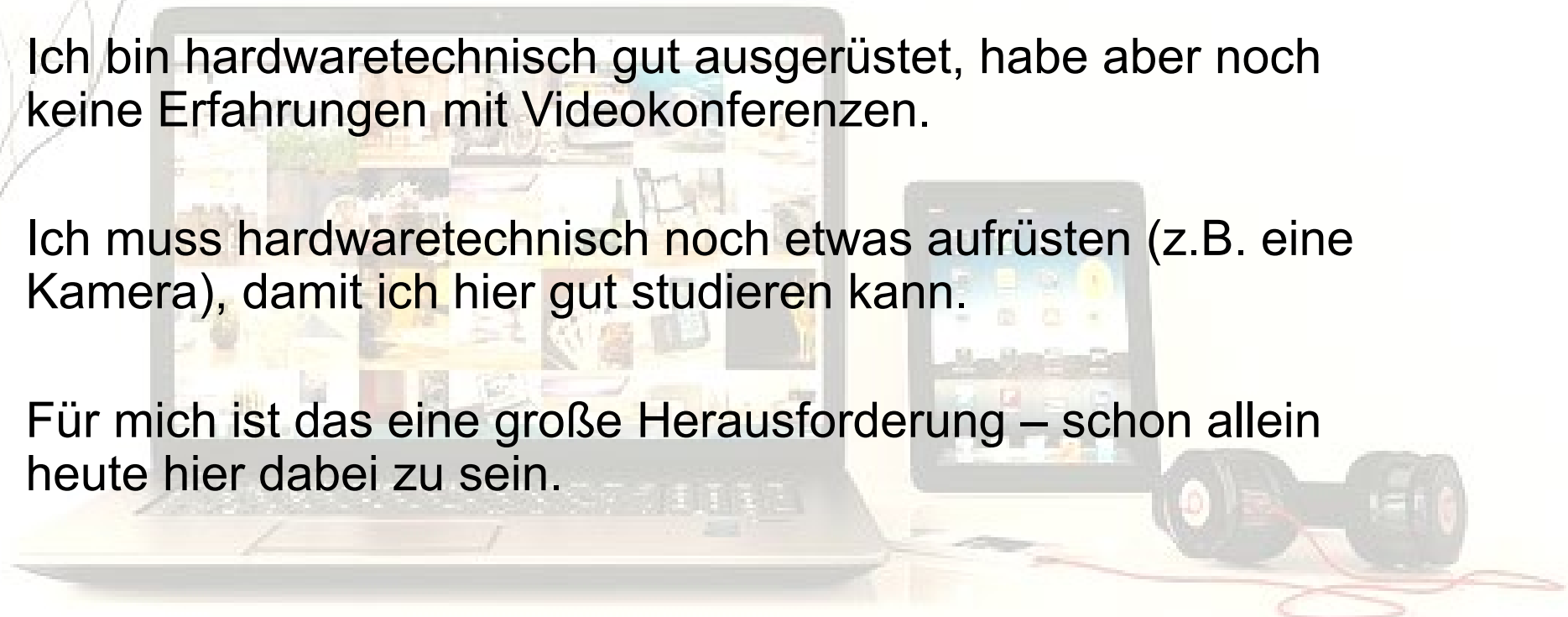
- a) Vor Ort in Wolfenbüttel
- b) Im Umkreis von 50 km
- c) Im Umkreis von 250 km
- d) Im Umkreis von 500 km und mehr





Wie gut fühle ich mich für das Online-Studium gewappnet?

- a) Ich bin hardwaretechnisch (Computer, Kamera, Headset etc.) gut ausgerüstet und kenne mich mit Videokonferenzen aus.
- b) Ich bin hardwaretechnisch gut ausgerüstet, habe aber noch keine Erfahrungen mit Videokonferenzen.
- c) Ich muss hardwaretechnisch noch etwas aufrüsten (z.B. eine Kamera), damit ich hier gut studieren kann.
- c) Für mich ist das eine große Herausforderung – schon allein heute hier dabei zu sein.





Folgender Aussage stimme ich zu:

- a) In einem Online-Semester ist es besonders wichtig, dass ich Kontakt mit KommilitonInnen über die Online-Vorlesungen hinaus pflege.
- b) Das Online-Semester hat den Vorteil, dass ich mein Studium alleine von zuhause aus machen kann.
- c) Ich mache mir Gedanken, wie ich ohne Präsenzvorlesungen Kontakt zu anderen KommilitonInnen bekommen kann.
- d) Ich habe schon gute Erfahrungen mit Lerngruppenarbeit per Videokonferenz gemacht und wünsche mir das auch für mein Studium.

Ein Turbostart an der Ostfalia ist möglich, wenn...

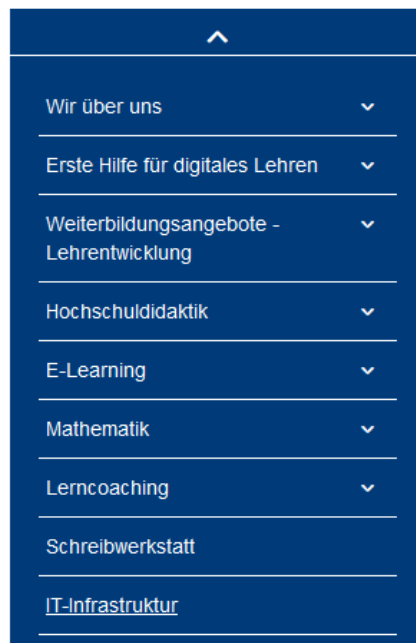


WAS ist für mich wichtig?	WARUM sollte ich das machen?	WER unterstützt mich?	Bis WANN muss ich es erledigen?	WO finde ich weitere Informationen?
Meine Termine für den Studienstart herausfinden	Der Mathevorkurs ermöglicht es insbesondere den StudienanfängerInnen, deren Schulzeit schon länger zurückliegt, ihre mathematischen Kenntnisse aufzufrischen und Wissenslücken zu schließen.	Um eine Brücke zwischen dem Lernen von Mathematik in der Schule und dem der Hochschule zu bauen, bietet das Matheteam des Zell vor Beginn des Studiums zweiwöchige Kurse an	Früh informieren und nichts verpassen! Anmeldezeitraum: 15.01.2021 bis 24.02.2021 Am besten sofort – so lässt es sich leichter planen	https://vorbereitungskurse.ostfalia.de/seminare.php
Einführung in die IT-Infrastruktur der Hochschule	Als Studierende sind Sie Hochschulangehörige der Ostfalia und Ihnen steht damit die IT-Infrastruktur der Ostfalia zur Verfügung. Sie wird zur Kommunikation , zum Datenaustausch , zur Hochschulorganisation und natürlich für das Studium genutzt.	Die IT-Infrastruktur Basics für Studierende haben wir in einem Kurs zum Selbstlernen zusammengestellt, damit Sie gut und erfolgreich ins Studium starten können.	Am besten sofort – so lässt es sich leichter organisieren, kommunizieren und studieren.	https://www.ostfalia.de/cms/de/zell/it-infrastruktur/IT-Checkliste_WS2020_21.pdf https://www.ostfalia.de/cms/de/zell/it-infrastruktur/ Um in diesen Kurs zu gelangen, braucht man zunächst einen Ostfalia-Account mit Zugangsdaten . Die Initialzugangsdaten erhalten Sie vom Rechenzentrum mit der Zulassung.

Erste Schritte in Moodle über den IT – Infrastrukturkurs des ZeLL (<https://www.ostfalia.de/cms/de/zell/it-infrastruktur/>)



ZeLL / IT-Infrastruktur



Herzlich willkommen auf der Informationsseite zum IT-Infrastrukturkurs!

Als Studierende sind Sie Hochschulangehörige und Ihnen steht damit die **IT-Infrastruktur** der Ostfalia zur Verfügung.

Sie wird:

- zur **Kommunikation**
- zum **Datenaustausch**
- zur **Hochschulorganisation**
- und natürlich für das **Studium**

genutzt.



Die **IT-Infrastruktur Basics** für Studierende haben wir in einem [Kurs zum Selbstlernen](#) zusammengefasst.

 **Voraussetzung zum Einloggen in den Kurs**



WAS ist für mich wichtig?	WARUM sollte ich das machen?	WER unterstützt mich?	Bis WANN muss ich es erledigen?	WO finde ich weitere Informationen?
Einrichten des Ostfalia Accounts und die ersten Mails im Ostfalia Portal lesen!	Mit der Immatrikulation erhalten Sie einen Account , der Ihnen den Zugang zu vielen Anwendungen, Netzdiensten und allgemeinen Systemen ermöglicht. Diesen behalten Sie bis zur Exmatrikulation.	Die "Account-Bescheinigung für die IT-Infrastruktur“ enthält Ihre Zugangskennung und Ihr Initial-Passwort. Das Initial-Passwort müssen Sie für Ihre erste Anmeldung im Ostfalia Portal benutzen. Bei Problemen hilft Ihnen das Rechenzentrum der Ostfalia .	Am besten sofort – so erhalten Sie alle E-Mails von der Ostfalia und verpassen keine wichtigen Infos.	https://wiki.sonia.de/display/anonymous/Passwort+Ostfalia+Account https://wiki.sonia.de/pages/view/page.action?pageId=78845714 https://wiki.sonia.de/display/anonymous/E-Mail+Allgemeine+Informationen+und+Konfigurationsdaten
Willkommenstage an der BELS vom 08.03. bis zum 09.03.21	Sie bekommen alle wesentlichen Informationen für einen guten und gelingenden Einstieg an der Ostfalia. Sie haben die Möglichkeit, erste Kontakte zu Ihren KommilitonInnen in der Ihnen zugeordneten Lerngruppe zu knüpfen und sich gegenseitig kennenzulernen.	Ihr Lerncoach Frau Freiwald, Ihr Studieneingangsphasen-Koordinator Herr Kahl und das gesamte Fakultätsteam der BELS	Ausfüllen und Zurücksenden des Ihnen mit Mail zugesandten Fragebogens und der Datenschutzerklärung bis zum 05.03.21 Also am Besten sofort!	https://www.ostfalia.de/cms/de/r/studium/studierende/erstsemester/

WhatsApp Gruppen als Hotline und Newsquelle mit Ihren Mitstudierenden und Ihren Studiengang Buddys einrichten



- Nutzen Sie die Erstsemesterveranstaltung! Hier können Sie **frühzeitig Kontakte knüpfen** und den Grundstein für Freundschaften legen.
- Oft gibt es **schnelle Hilfe von Mitstudierenden**, wenn Sie zum Beispiel Schwierigkeiten mit einer Studienaufgabe oder bei der Prüfungsvorbereitung haben.
- Im Austausch mit anderen können Sie darüber hinaus Ihr **eigenes Lernverhalten und Ihren Wissensstand überprüfen** und besser einschätzen.
- Und nicht zuletzt kann eine Lerngruppe Ihnen bei der **Prüfungsvorbereitung** den Rücken stärken.

Kontakte, Kontakte, Kontakte...



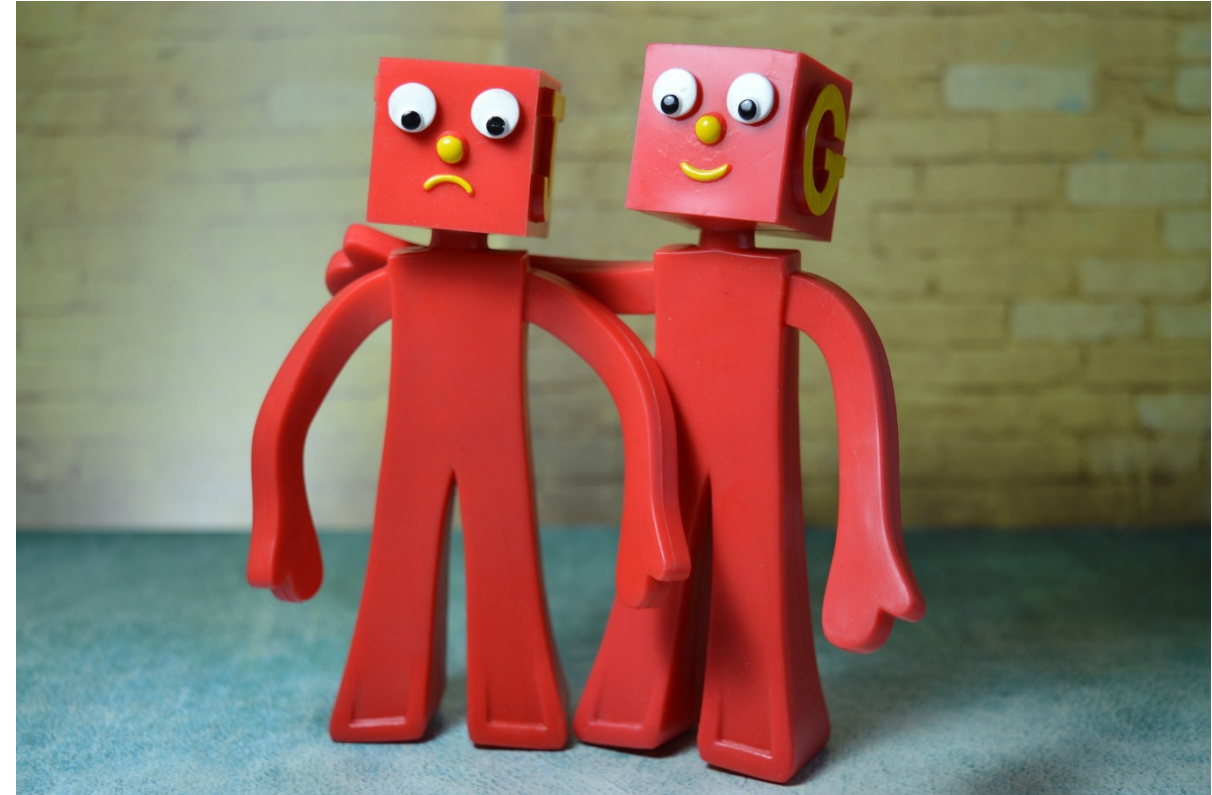
- Trauen Sie sich also, **auch online auf Ihre Kommilitoninnen und Kommilitonen zuzugehen** und alle Angebote, die Ihr Fachbereich dazu macht, zu nutzen!
- Oft gibt es kurz nach Online-Veranstaltungen noch die Möglichkeit im virtuellen Raum zu bleiben, um **Handynummern auszutauschen** oder sich zu verabreden. Das geht ggfs. auch über den meist **mitlaufenden Chat**, wenn erlaubt. Alle sind in der gleichen neuen Situation und Ihre Mitstudierenden werden sich sicherlich darüber freuen.
- **Werden Sie kreativ** und überlegen Sie sich weitere Möglichkeiten, um auf Distanz in Kontakt zu bleiben! Zum Beispiel können Sie sich zu einem **virtuellen Kaffeetrinken, frühstücken oder Filme schauen verabreden** oder eine **gemeinsame virtuelle Lernpause** machen. So lassen sich viele kleine Begegnungen in den Online-Alltag einbauen!

„Team up“- Veranstaltung Ihres Studienganges mit dem Team der Erlebnispädagogik



- Studiengang RPP 19.03. und am 26.03. jeweils von 17:45 bis 19:15 Uhr
- Für die Studiengänge WR und RFS ist die gemeinsame Veranstaltung für den 15.03. und den 22.03. jeweils von 17:45 bis 19:15 Uhr geplant.
- **Für den jeweils ersten Termin bitte unbedingt Post-its bereit halten.**

Nutzen Sie die virtuellen Lagerfeuer Ihres Studienganges und die Buddy Sprechstunde in der Erstsemestergalerie





WAS ist für mich wichtig?	WARUM sollte ich das machen?	WER unterstützt mich?	Bis WANN muss ich es erledigen?	WO finde ich weitere Informationen?
Ostfalia Card	Die Ostfalia-Card ist für Sie: Studierendenausweis mit Lichtbild, Semesterticket (Verkehrsverbund (VRB) und DB/Nds.), Bibliotheksausweis , Zugangsberechtigung zu Gebäuden und Räumen, elektronische Geldbörse für das Copy-Print-System (CPS) sowie in der Mensa Wolfenbüttel	Rechenzentrum/ Service Desk	rund um den Vorlesungsstart nach Ausgabe der Ostfalia Card	https://wiki.sonia.de/pages/view/page.action?pageId=56919342 https://wiki.sonia.de/pages/view/page.action?pageId=56918050
Ihre Hardware (Tablet, Laptop, Handy etc.) mit dem Ostfalia WLAN verbinden	Sie kommen über das WLAN der Ostfalia in das Internet und müssen keine mobilen Daten verbrauchen!	Rechenzentrum/ Service Desk, Notebooksprechstunde	rund um den Vorlesungsstart	https://wiki.sonia.de/pages/view/page.action?pageId=50401844 https://wiki.sonia.de/display/anonymous/Notebook-Sprechstunde https://wiki.sonia.de/display/anonymous/Service-Desk+-+Beratung+und+Hilfe

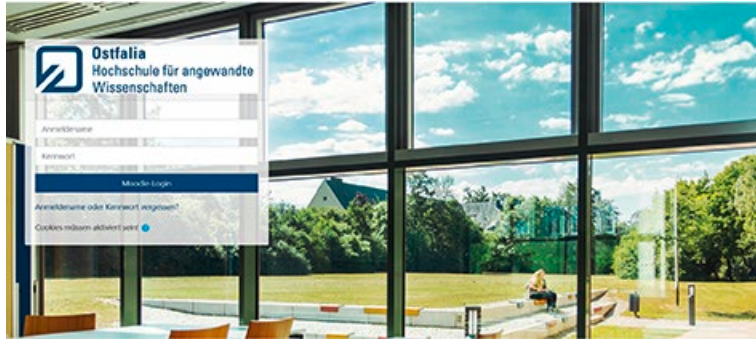


WAS ist für mich wichtig?	WARUM sollte ich das machen?	WER unterstützt mich?	Bis WANN muss ich es erledigen?	WO finde ich weitere Informationen?
VPN Zugang herstellen	<p>Mit Virtual Private Network (VPN) können Sie eine virtuelle verschlüsselte Verbindung vom heimischen Rechner oder von fremden Netzen aus direkt in das Hochschulnetz aufbauen.</p> <p>Ihr Vorteil: Sie können auf viele Dienste so zugreifen, als ob Sie sich mit Ihrem Rechner unmittelbar im Netz der Hochschule befinden würden.</p>	Rechenzentrum/ Service Desk	rund um den Vorlesungsstart	<p>https://wiki.sonia.de/display/anonymous/VPN</p> <p>https://wiki.sonia.de/pages/view/page.action?pageId=109742393</p> <p>https://wiki.sonia.de/pages/view/page.action?pageId=49153567</p> <p>https://wiki.sonia.de/pages/view/page.action?pageId=86026297</p>
Stundenplan und Semesterzeitplan ausdrucken	<p>Damit ich weiß, wann ich wann, zu welcher Vorlesung meinen Computer, Headset etc. vorbereitet haben muss. Ist wirklich wichtig für das Studieren...</p>	Mein Ostfalia Account zum Einloggen	rund um den Vorlesungsstart	<p>https://stundenplan.ostfalia.de/ Dort wählen Sie den Punkt "Studentensetpläne" und danach Ihr passendes Studentenset (z.B. RFS 1) und anschließend die passende Kalenderwoche.</p> <p>https://www.ostfalia.de/cms/de/r/studium/studierende/semestertermine/</p>



WAS ist für mich wichtig?	WARUM sollte ich das machen?	WER unterstützt mich?	Bis WANN muss ich es erledigen?	WO finde ich weitere Informationen?
<p>Mich für meine Module des Sommersemesters über Moodle im Portal anmelden, hierfür benötigen Sie Ihren Ostfalia Account</p> <p>https://moodle.ostfalia.de/login/index.php</p>	<p>ACHTUNG: Obwohl es einen Stundenplan gibt, müssen Sie sich für Ihre Module in MOODLE als Teilnehmer anmelden!</p> <p>Erst dann können Sie auf die bereitgestellten Unterlagen und die Live- Streams der Vorlesung zugreifen.</p>	<p>Über die eingebettete Suchmaske können Sie die für Sie relevanten Kurse suchen und sich mit Ihrem Ostfalia Account anmelden.</p> <p>Die Anmeldung läuft zumeist ohne Passwort. Sollte ein Passwort zum Kurszugang erforderlich sein, teilt Ihnen dieses die/ der DozentIn mit.</p>	<p>rund um den Vorlesungsstart, spätestens bis zum Start der Lehrveranstaltungen</p>	<p>Hier geht es zum Moodleprobierkurs für Studierende zum Selbsteinschreiben und Ausprobieren: https://moodle.ostfalia.de/course/view.php?id=933 ,</p> <p>Kurzanleitung für Nutzer: https://docs.moodle.org/39/de/Kurzanleitung_f%C3%BCr_Nutzer/innen</p>
<p>Mich mit Videokonferenzsystem BigBlueButton (BBB) vertraut machen</p>	<p>Aktuell finden Lehrveranstaltungen und die Kommunikation mit dem Dekanat und den Lehrenden Online über BBB statt. Probieren Sie frühzeitig aus, ob die Technik bei Ihnen gut funktioniert und holen Sie sich ggf. Hilfe.</p>	<p>Mein Ostfalia Account zum Einloggen</p>	<p>rund um den Vorlesungsstart</p>	<p>https://wiki.sonia.de/display/anonymous/BigBlueButton</p> <p>https://wiki.sonia.de/pages/view/page.action?pageId=126859263</p>

Einloggen in das Lernmanagementprogramm MOODLE über das Ostfalia Portal



Bitte auf das Bild oben mit der rechten Maustaste klicken und den Hyperlink öffnen, um das Video abzuspielen. Alternativ der Link:
<https://lecture2go.ostfalia.de/l2go/-/get/v/64>

- Moodle unterstützt sowohl die Präsenzlehre als auch Online-Lehr- und Lernarrangements. In Moodle-Kursen können Lehr- und Lernaktivitäten wie z.B. Tests, Self-Assessments, Foren Chats, Wikis, Etherpad zum gemeinsamen Bearbeiten von Dokumenten etc. eingebunden werden.
- Moodle ist unsere Hochschulplattform vergleichbar mit I-Serv, welches Sie aus dem schulischen Umfeld kennen.
- **Über Moodle melden Sie sich zu Ihren Vorlesungen als Teilnehmer an und können erst dann auf die bereitgestellten Kursunterlagen zugreifen und über das eingebettete Konferenzsystem BigBlueButton den Live- Streams folgen.**

Erstsemester- Studiengangsgalerie in Moodle



Fortschritt insgesamt % 0

Guter Start an der BELS

Ankündigungen
Austauschforum RPP


Lernkohorte 1 Lerngruppe 1
Lernkohorte 1 Lerngruppe 2
Lernkohorte 2 Lerngruppe 3
Lernkohorte 2 Lerngruppe 4
Lernkohorte 3 Lerngruppe 5
Lernkohorte 3 Lerngruppe 6
Lernkohorte 4 Lerngruppe 7
Lernkohorte 4 Gruppe 8

Hilfreiche Tipps rund ums Studium
Begleitende Veranstaltungen für Erstsemester
Virtuelle Lagerfeuer
Gutachten
Lerncoaching der BELS
Schreibwerkstatt
schreib WERKSTATT

ostfalia.de Nutzungsbedingungen Kontakt Deutsch (de) Suchen Oliver Kahl

- Hier sind alle Fragebögen Ihrer Mitstudierenden hinterlegt. Lernen Sie so Ihren Studiengang kennen. Mit der Chatfunktion können Sie miteinander kommunizieren.
- Hier finden sich zahlreiche Tipps rund um das Studium. Diese werden über das Semester immer ergänzt.
- Die begleitenden Veranstaltungen und die virtuellen Lagerfeuer für das Erstsemester finden in einem hier hinterlegten Konferenzraum statt. Hier verabreden Sie sich auch mit den Study- Buddys, die Ihnen mit Ihrer Erfahrung über das Semester helfen.

Das Konferenzsystem BigBlueButton (BBB)



The image shows a screenshot of the BigBlueButton interface. On the left, there is a sidebar with three sections: 'NACHRICHTEN' (Messages) containing 'Öffentlicher Chat', 'NOTIZEN' (Notices) containing 'Geteilte Notizen', and 'TEILNEHMER (1)' (Participants) containing a list of participants. Three red callout boxes with white text point to these sections: 'Öffentlicher Chat', 'Geteilte Notizen', and 'Liste der Teilnehmenden'. The main area displays a 'Welcome To BigBlueButton' screen with the BBB logo and the text 'Welcome To BigBlueButton' and 'BigBlueButton is an open source web conferencing system designed for online learning'. Below this, there are eight feature cards: 'CHAT' (Send public and private messages), 'WEBCAMS' (Hold visual meetings), 'AUDIO' (Communicate using high quality audio), 'EMOJIS' (Express yourself), 'BREAKOUT ROOMS' (Group users into breakout rooms for team collaboration), 'POLLING' (Poll your users anytime), 'SCREEN SHARING' (Share your screen), and 'MULTI-USER WHITEBOARD' (Draw together). At the bottom, there is a footer with 'For more information visit bigbluebutton.org' and a navigation bar with 'Folie 1' and various controls.

Öffentlicher Chat

Geteilte Notizen

Liste der Teilnehmenden

CHAT
Send public and private messages.

WEBCAMS
Hold visual meetings.

AUDIO
Communicate using high quality audio.

EMOJIS
Express yourself.

BREAKOUT ROOMS
Group users into breakout rooms for team collaboration.

POLLING
Poll your users anytime.

SCREEN SHARING
Share your screen.

MULTI-USER WHITEBOARD
Draw together.

For more information visit bigbluebutton.org →

Das Konferenzsystem BigBlueButton (BBB)

- An einer Konferenz nehmen Sie teil, indem Sie zur vereinbarten Zeit einen virtuellen Raum betreten. Dazu öffnen Sie mit einem Webbrowser (Firefox, Google Chrome, Safari) die Webadresse des entsprechenden Raumes: <https://vc2.sonia.de/>
- Sie können als Studierende selbst als ModeratorInnen Konferenzräume einrichten: <https://vc.b3.sonia.de/b>
- Bei geschützten Räumen geben Sie den Zugangscode des Raumes ein, den Sie mit der Webadresse erhalten haben. Geben Sie dann Ihren Namen an und klicken Sie auf „Teilnehmen“.
- Sie können auswählen, ob Sie als aktiver Sprecher (mit Mikrofon oder Telefon) oder lediglich als Zuhörer der Webkonferenz beiwohnen möchten. In Vorlesungen sind üblicherweise Ihre Mikros aus, es sei denn der/die DozentIn stellt eine Frage oder spricht Sie direkt an. Die Vorgehensweise wird Ihnen die moderierende oder lehrende Person erläutern.
- Geben Sie vor dem Teilnehmen Ihren richtigen Namen an.
- Während der Konferenz können Sie sich die Umgebung selbst einrichten, z. B. die Präsentation oder Videos vergrößern. Es gibt keine Vorgabe der Darstellung durch den Moderator.
- In der Leiste links sehen Sie, wenn sich im Chat oder in den Notizen etwas ändert.
- Über das „**Punkte-Menü**“ rechts oben können Sie die Konferenz in den Vollbild-Modus schalten.

...und wenn der/die Dozentin/in nichts Gegenteiliges sagt, gerne Kamera an!





WAS ist für mich wichtig?	WARUM sollte ich das machen?	WER unterstützt mich?	Bis WANN muss ich es erledigen?	WO finde ich weitere Informationen?
Bezug von Software	<p>Studierende der Ostfalia haben über das Portal z.B. die Möglichkeit Microsoft Office 365 kostenlos zu beziehen. Office 365 ist eine Vollversion von Microsoft Office und beinhaltet die Anwendungen Word, Excel, PowerPoint, Outlook, OneNote , Publisher und Access .Aktualisierungen sind im Angebot enthalten.</p>	<p>Antrag im Portal stellen, Nutzeraccount von Microsoft erhalten und die Software über das Portal herunterladen Anleitung über das RZ Wiki</p> <p>Passwort vergessen? Service Desk des Rechenzentrums</p>	rund um den Vorlesungsstart, spätestens bis zum Start der Lehrveranstaltungen	<p>https://wiki.sonia.de/display/anonymous/Bezug+von+Software</p> <p>https://wiki.sonia.de/display/anonymous/Office+365#Office365-WasbeinhaltetMicrosoftOffice365?</p>
Alle zusätzlichen Lernangebote der Ostfalia wie Tutorien, Klausurenkurs etc. nutzen, um das Jura Lernen zu lernen!	<p>Tutorien sind Zusatzveranstaltungen, um den zeitlichen Aufwand der Studierenden für die Erlernung des klausurrelevanten Stoffs zu reduzieren. Der Klausurenkurs trainiert und verbessert die für die Prüfungen notwendigen Fähigkeiten wie Zeitmanagement, Gutachtenstil, Ausdruck, Argumentationsfähigkeit</p>	<p>Wissenschaftliche Mitarbeiter, Studierende in höheren Semestern und vor allem Sie sich selbst!</p>	Über das Semester	<p>https://www.ostfalia.de/cms/de/r/studium/studierende/zusatzangebote/</p>

Wenn Sie Fragen zu Ihrem Ankommen an der BELS haben...



Studieneingangsphasenkoordinator und
Praxiszeitenbeauftragter der Fakultät Recht

Kontakt:

Oliver Kahl

Raum KU 09 (im Kubus)

Telefon: 05331 939 – 33310

E-mail: o.kahl@ostfalia.de

Termine nach Vereinbarung

Zuhause produktiv studieren



- Neben der Teilnahme an Vorlesungen, Übungen und Tutorien stehen im Studium noch weitere Aufgaben an: **Veranstaltungen vor- und nachbereiten, Haus- und Projektarbeiten schreiben und Prüfungen vorbereiten.**
- Dies alles von zuhause **selbstmotiviert** zu schaffen, führt zu besonderen Herausforderungen: morgens **motiviert in den Tag** zu starten, auch wenn Sie gar nicht aus dem Haus müssen, den **Studienalltag** auch ohne feststehende Termine **gut zu strukturieren** und die **Lern- und Freizeit Zuhause gut voneinander zu trennen.**



Positive Effekte der Lerngruppenarbeit

Arbeiten im Team....

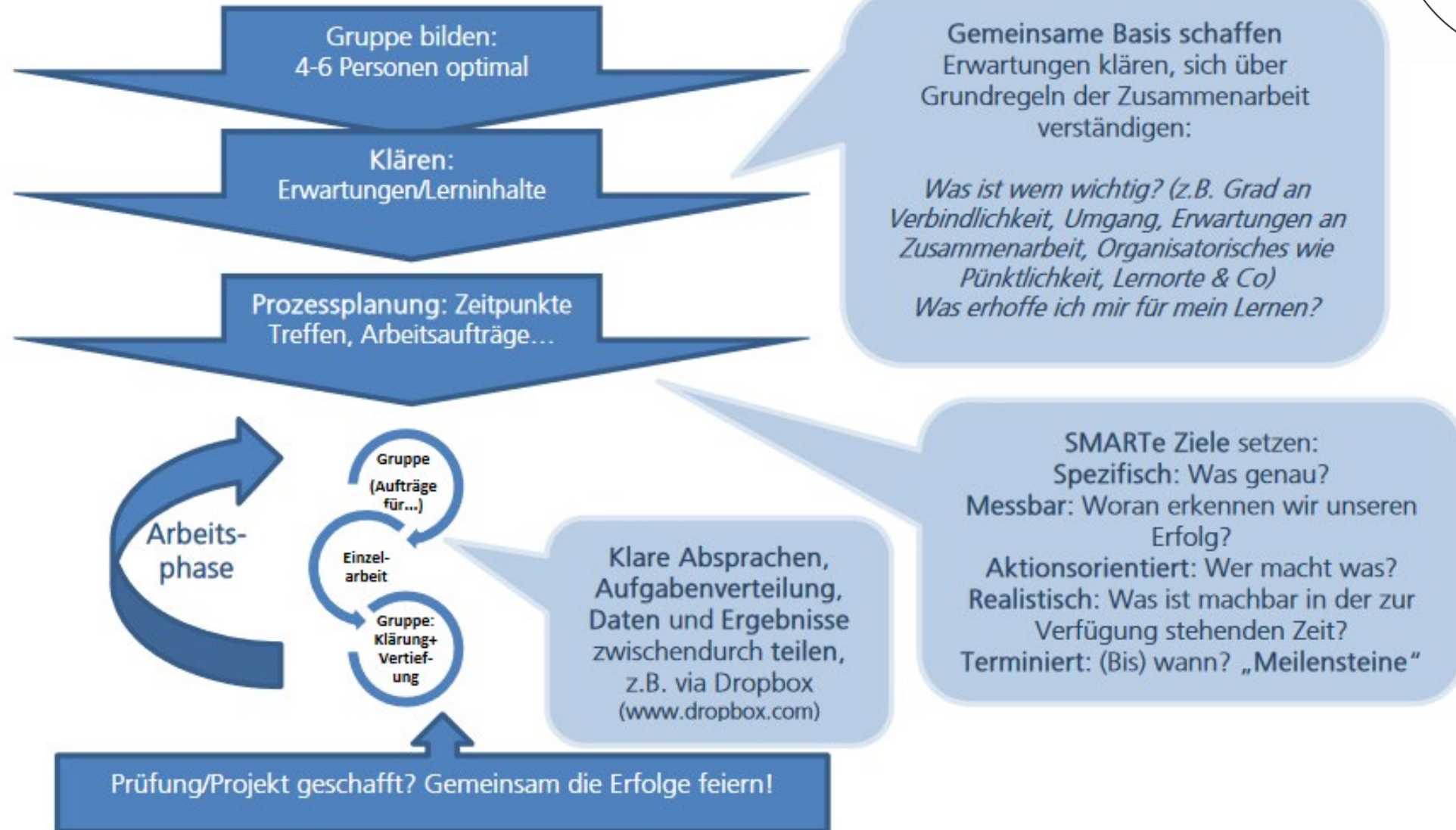
- .. **Trainiert Teamfähigkeit:** Kommunikation und Kooperation werden gefördert. Moderationsfähigkeiten, Verantwortungsbereitschaft, Einhaltung von Verbindlichkeiten, Kritik- und Konfliktlösungsfähigkeit werden trainiert
- **Entwickelt Prozesskompetenz:** Planen, Ziele setzen, Organisieren, Recherchieren, Verbindlichkeiten festlegen und einhalten – all das entwickelt Ihre Fähigkeiten zur Prozesssteuerung. Ein riesiger Pluspunkt für die Berufspraxis, die vermutlich mit einer Menge an Projekten auf Sie wartet
- **Aktiviert Wissen:** Darüber sprechen und diskutieren, mit schon vorhandenem Wissen koppeln, an Beispielen erläutern, den anderen etwas erklären
- ... das bringt unser **Gedächtnis auf Hochtouren** und sorgt durch die Verknüpfung von neuem und der Aktivierung bereits vorhandenen Wissens dafür, dass der Stoff langfristig im Gedächtnis bleibt
- **Motiviert zum Lernen:** „Gemeinsam schaffen wir das!“ Gemeinschaft, regelmäßige Rückmeldung und Spaß erhöhen die individuelle Motivation. Auch fördert der Austausch über intellektuelle Themen die Persönlichkeitsentwicklung.

Gruppenarbeit oder Einzelarbeit? Was wofür?

Lernkontext	Einzelsetting	Gruppensetting
Nachbearbeitung Vorlesung/Seminare	wiederholen, ergänzen, kennzeichnen (siehe Durchblicker „Mitschriften“)	gemeinsam Wissenslücken schließen, Fragen klären, Inhalte (kontrovers) diskutieren
Themengebiete erschließen	Grundkenntnisse der Fakten: Texte lesen, Vokabeln oder Formeln pauken, Austüfteln von Lösungsvorschlägen	Diskussion und Vertiefung, Weiterentwicklung von Ansätzen, überprüfen, ob Zusammenhänge lückenlos verstanden sind
Aufgaben lösen	Übungsblätter durchrechnen bzw. Aufgaben lösen	Stellen, an denen es hakt, gemeinsam angehen, Zusatzaufgaben suchen + rechnen, Klausursimulationen
Projektarbeit, Referate, Präsentationen	Recherche, Informationsbasis, Teilaufgaben	komplette Projektplanung, Rollenverteilung im Vorfeld, Generalproben



Lerngruppen



Stimmung rauf im Team ist gar nicht so schwer...

- respektvoller Umgang
- gute Fehlerkultur & Fehler zugeben
- Vorschläge machen & aktiv einbringen
- andere Sichtweisen als Mehrwert sehen
- gegenseitig Mut machen
- auf Ideen der anderen aufbauen
- Kooperation statt „Besserwissertum“
- Probleme zügig & fair klären



Lerncoaching

Ich unterstütze und begleite Sie bei **studienbedingten** und **persönlichen Anliegen**:

- in der Studieneingangsphase: wie geht erfolgreich Studieren?
- Ihr Studium mit anderen Verpflichtungen unter einen Hut zu bringen
- Motivation bei unliebsamen Fächern
- Erlernen eines neuen Umgangs mit Prüfungsstress bzw. –angst
- Bei persönlichen Konflikten, Krisen, Zweifeln
- Veranstaltungen für das erste Semester: Fit ins erste Semester & Prüfungen leicht bestehen





Ostfalia

Hochschule für angewandte
Wissenschaften

Lerncoaching

- Lerncoaching ist freiwillig und vertraulich

- Kontakt:

Anja Freiwald M.A.

Raum KU 02 (im Kubus)

Telefon: 05331 939 – 33090

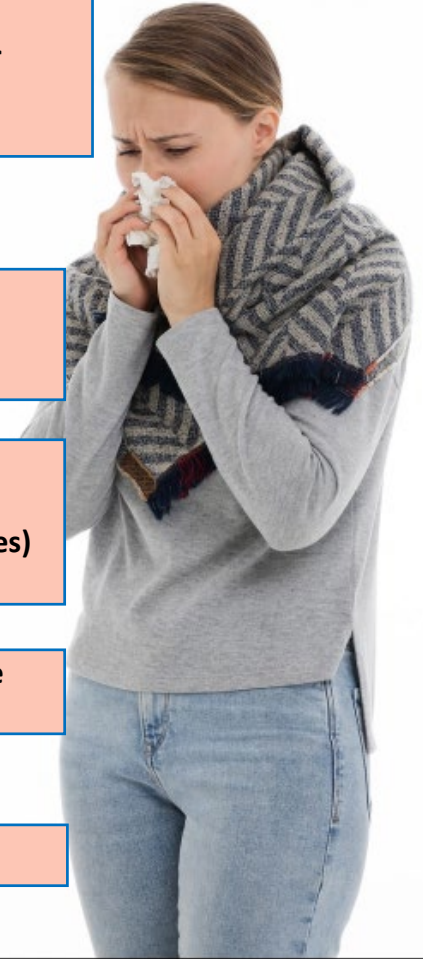
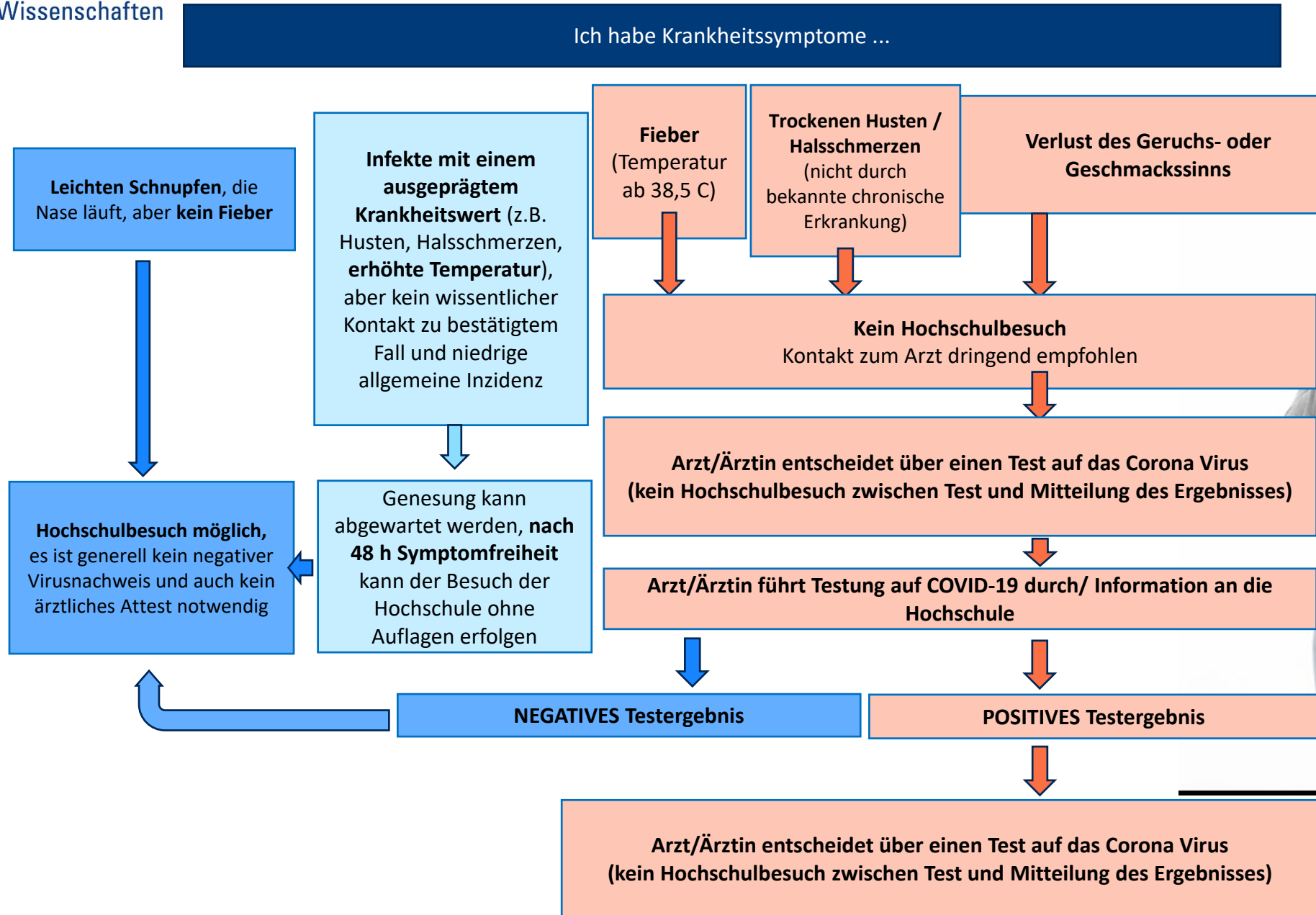
E-mail: a.freiwald@ostfalia.de

Termine nach Vereinbarung





Wie verhalte ich mich bei Erkältungssymptomen?

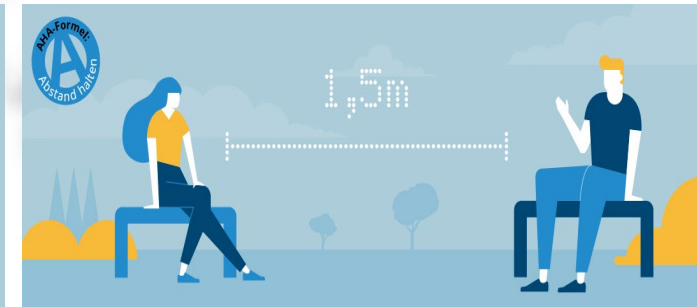




Ostfalia

Hochschule für angewandte
Wissenschaften

AHA - Formel: **A**bstand halten – **H**ygiene beachten – **A**lltagsmaske (Mund-Nasen-Bedeckung) tragen.



Erstsemesterevaluation



- Seit dem Wintersemester 2006/2007 wird an den Fakultäten der Ostfalia eine **Erstsemesterbefragung** durchgeführt. Sie soll vor allem Auskunft über die genutzten Informationsquellen, die Gründe für die Wahl der Hochschule und den Studiengang sowie die Herkunft der StudienanfängerInnen geben. Selbstverständlich werden alle Informationen vertraulich behandelt.
- <https://evasys.ostfalia.de/evasys/online.php?pswd=A7SKM>