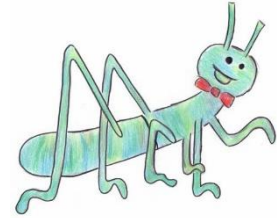


# Studentische Hilfskraft

## für die (flexible) Kinderbetreuung



In der (flexiblen) Kinderbetreuung "Grashüpfer" am Campus Am Exer in Wolfenbüttel kümmern sich Studierende mit pädagogischer Ausbildung stundenweise um Kinder von Hochschulangehörigen. Das ergänzende Angebot deckt Lücken und Randstunden regulärer Kinderbetreuungseinrichtungen ab. Während der Einschränkungen durch Covid-19 wird jeweils nur eine kleine Anzahl von Kindern in einer festgelegten Kohorte betreut.

### Ihre Aufgaben:

- Stundenweise Betreuung von Kindern im Alter zwischen sechs Monaten und elf Jahren
- Beschäftigungs- und Kreativangebote für Kinder
- Kommunikation mit den Eltern und dem Betreuungsteam (inkl. Besprechungen)
- Umsetzen der aktuellen Hygienevorgaben

### Das bringen Sie mit:

- Abgeschlossene pädagogische Ausbildung (Erzieher\*in, Sozialassistent\*in oder vergleichbare Qualifikation)
- Erfahrung mit Kleinkindern und idealerweise auch mit Babys
- Freude am Umgang mit Kindern
- Verantwortungsbewusstsein und Zuverlässigkeit
- Ausgeprägte Kommunikations- und Teamfähigkeit
- Organisationstalent und Kreativität



Wir bieten eine abwechslungsreiche Tätigkeit und eigenverantwortliches Arbeiten im Team mit Support durch das Gleichstellungsbüro. Umfang und Verteilung Ihrer Arbeitszeit erfolgt entsprechend Ihren zeitlichen Kapazitäten.

Weitere Informationen erhalten Sie im Gleichstellungsbüro bei Beate Specht, Tel. 05331/939-17010. Bitte senden Sie Ihre vollständigen Bewerbungsunterlagen (Anschreiben, Lebenslauf, Scans/Kopien Ihrer Zeugnisse und Bescheinigungen) per E-Mail als PDF an [gleichstellungsbuero@ostfalia.de](mailto:gleichstellungsbuero@ostfalia.de) oder per Post an Ostfalia Hochschule für angewandte Wissenschaften, Gleichstellungsbüro, Salzdahlumer Str. 46 / 48, 38302 Wolfenbüttel.