

Regelwohngruppe *Insula* Neubrück

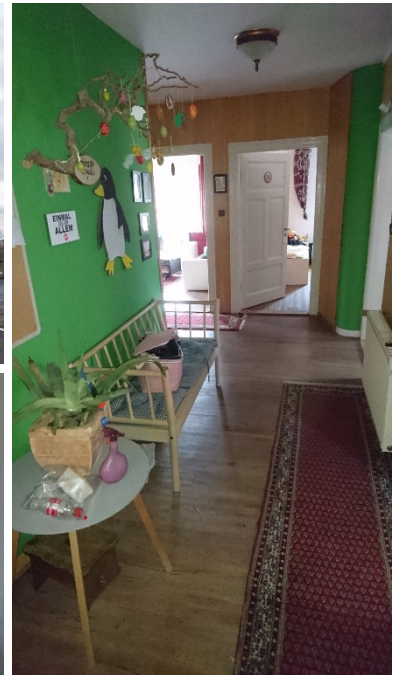
Wir suchen ab sofort

Sozialarbeiter*in, Erzieher*in, Heilerziehungspfleger*in

(Ebenfalls sind **Berufsanerkennungspraktikant*innen** bei uns sehr willkommen)

Wir sind eine kleine familienanaloge und integrative Wohngruppe und bewohnen einen alten Resthof in Neubrück. Hier leben bis zu 7 Kinder und Jugendliche im Alter von aktuell 9 – 17 Jahren. Wir sind ein eigenständiger Träger und leisten Jugendhilfe nach § 34 SGB VIII.

Zum Hof gehört ein 2700qm Außengelände und eine zweiflügelige Scheune. Das Haus bietet mit einem Wohnzimmer, einer ausgestatteten Werkstatt, einem Aktivraum und dem Kaminzimmer viel Raum für das gemeinsame Zusammenleben.



Wir bieten:

- Unbefristete Vollzeit-/Teilzeitbeschäftigung (20 bis 40 Std./Woche) im Wechselschichtsystem
- Die Mitarbeit in einem jungen und dynamischen Team
- Raum für Deine persönliche Entfaltung. Wir laden Dich ein Deine Fähigkeiten und Stärken kreativ mit einzubringen und unseren Hof lebendiger zu machen.
- Darüber hinaus gibt es eine Regelmäßige Anbindung mit dem ÖPNV

Bewerbung an:

Clarissa Weichsel

• **Tel.: 0176 24757728**

• **insula-weichsel@web.de**