



KONTAKT

Haben Sie weitere Ideen oder Anregungen, dann freuen wir uns, wenn Sie diese mit uns teilen.

Ostfalia Hochschule für angewandte Wissenschaften

- Hochschule Braunschweig/Wolfenbüttel
Personalentwicklung, Gesundheitsmanagement und
Hochschulsport
Salzdahlumer Straße 46/48
38302 Wolfenbüttel

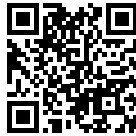
Gesunde Ostfalia

Telefon: 05331 939-12900
E-Mail: gesunde-ostfalia@ostfalia.de

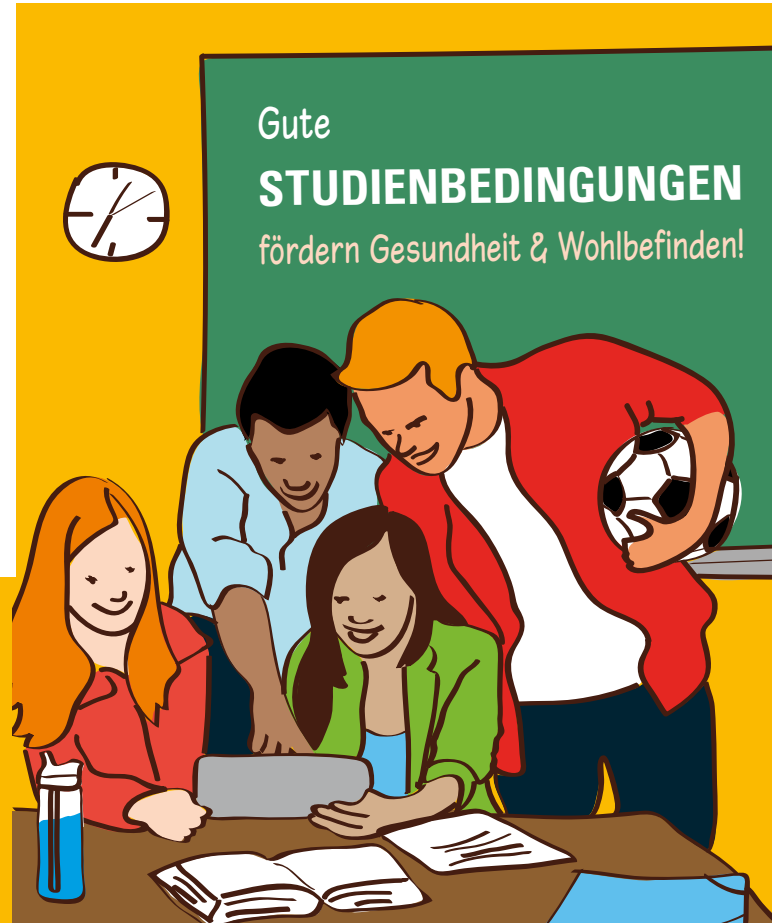
Christina Hadler

Telefon: 05331 939-12090
E-Mail: ch.hadler@ostfalia.de

www.ostfalia.de/gesunde_ostfalia



GESUNDE OSTFALIA FÜR STUDIERENDE



Betriebliche Gesundheitsförderung

Die Betriebliche Gesundheitsförderung zielt darauf ab, die Gesundheitskompetenz der Beschäftigten und Studierenden zu erhalten bzw. zu steigern und somit einen aktiven Beitrag zu ihrem Wohlbefinden zu leisten. Kurse, Seminare und Einzelmaßnahmen werden in den vier Präventionsfeldern durchgeführt:

- Bewegung/Ergonomie
- Entspannung/Stressbewältigung
- Genussmittelprävention/Sucht
- Ernährung

Hochschulsport

Der Hochschulsport bietet ein vielfältiges, bedarfsorientiertes Sportprogramm für alle Beschäftigten und Studierenden der Ostfalia an. Unter dem Sportprogramm sind auch vielfältige Gesundheitsförderkurse zu finden.

Salzgitter

Suderburg

Wolfenbüttel

Wolfsburg

WAS STECKT HINTER DER GESUNDEN OSTFALIA?

Die „Gesunde Ostfalia“ ist eine Initiative unserer Hochschule, die ganzheitlich vorgeht. Für die „Gesunde Ostfalia“ steht die Lebens-, Arbeits- und Studienwelt aller Hochschulangehörigen an allen Standorten im Mittelpunkt. Ein Studium ist mit vielen neuen Herausforderungen verbunden. Deshalb ist uns die Erhaltung und Förderung Ihrer Gesundheit und Ihres Wohlbefindens wichtig.

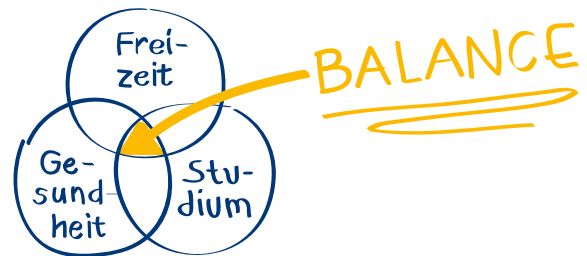
Ideen und Anregungen? Der Arbeitskreis freut sich auf Ihre Beteiligung auf dem gemeinsamen Weg zur Gesunden Ostfalia!

WAS BIETET DIE GESUNDE OSTFALIA?

- Kurse, Workshops und Gesundheitsseminare
- Tag der Gesunden Ostfalia
- Beratung
- Infoexpress

WAS BIETET DIE GESUNDE OSTFALIA NOCH?

Über die Teilnahme an den Gesundheitsangeboten hinaus können Studierende im Rahmen ihres Studiums, z.B. als Bachelorarbeit oder Projektarbeit, eigene Projekte im Bereich der Gesunden Ostfalia nach Absprache ausarbeiten und durchführen. Wir sind sehr gespannt auf Ihre Ideen und freuen uns auf Ihre Anfrage.



EINRICHTUNGEN DER OSTFALIA, DIE MIT DEM THEMA GESUNDHEIT VERKNÜPFT SIND:

Arbeitssicherheit und Umweltschutz

Der Arbeitsschutz soll das Leben und die Gesundheit der Beschäftigten und Studierenden bei der Ausübung ihrer Aufgabe durch geeignete Maßnahmen vor schädlichen Einflüssen schützen. Die Abteilung Arbeitssicherheit und Umweltschutz berät die Hochschulangehörigen im Bereich Arbeits- und Gesundheitsschutz, bei der Gestaltung von Arbeitsplätzen und Arbeitsabläufen, sowie bei der Auswahl einer persönlichen Schutzausrüstung.

Beauftragte für Studierende mit gesundheitlichen Einschränkungen

Hochschulen haben die Aufgabe, eine möglichst barrierefreie Studien- und Arbeitsumgebung zu schaffen. Abhängig von der Art bzw. den Auswirkungen Ihrer Einschränkung sowie von Ihrem Studiengang ermöglicht Ihnen der Nachteilsausgleich, Studien- und Prüfungsleistungen in einer Ihnen gemäßen Form, Zeit oder Art zu erbringen. Nachteilsausgleiche werden individuell und situationsbedingt gewährt und sind Verhandlungssache.

Lerncoaching

Das Lerncoaching hat als Ziel, Studierende dabei zu unterstützen, Aufgaben, Situationen und Herausforderungen, denen Sie in Ihrem Studium begegnen, selbstverantwortlich und erfolgreich zu bewältigen. Sie erhalten Hilfe bei studienbedingten und persönlichen Anliegen. Die Beratung ist grundsätzlich freiwillig und die Gespräche sind vertraulich.

Gleichstellungsbüro

Das Gleichstellungsbüro unterstützt die Hochschule bei ihrem gesetzlichen Auftrag, sich aktiv für die Chancengleichheit von Frauen und Männern einzusetzen, bestehende Nachteile zu beseitigen und die Integration der Geschlechterforschung zu fördern. Darüber hinaus bietet es weitere umfassende Informationen zu Fragen rund um das Studieren mit Kind.