

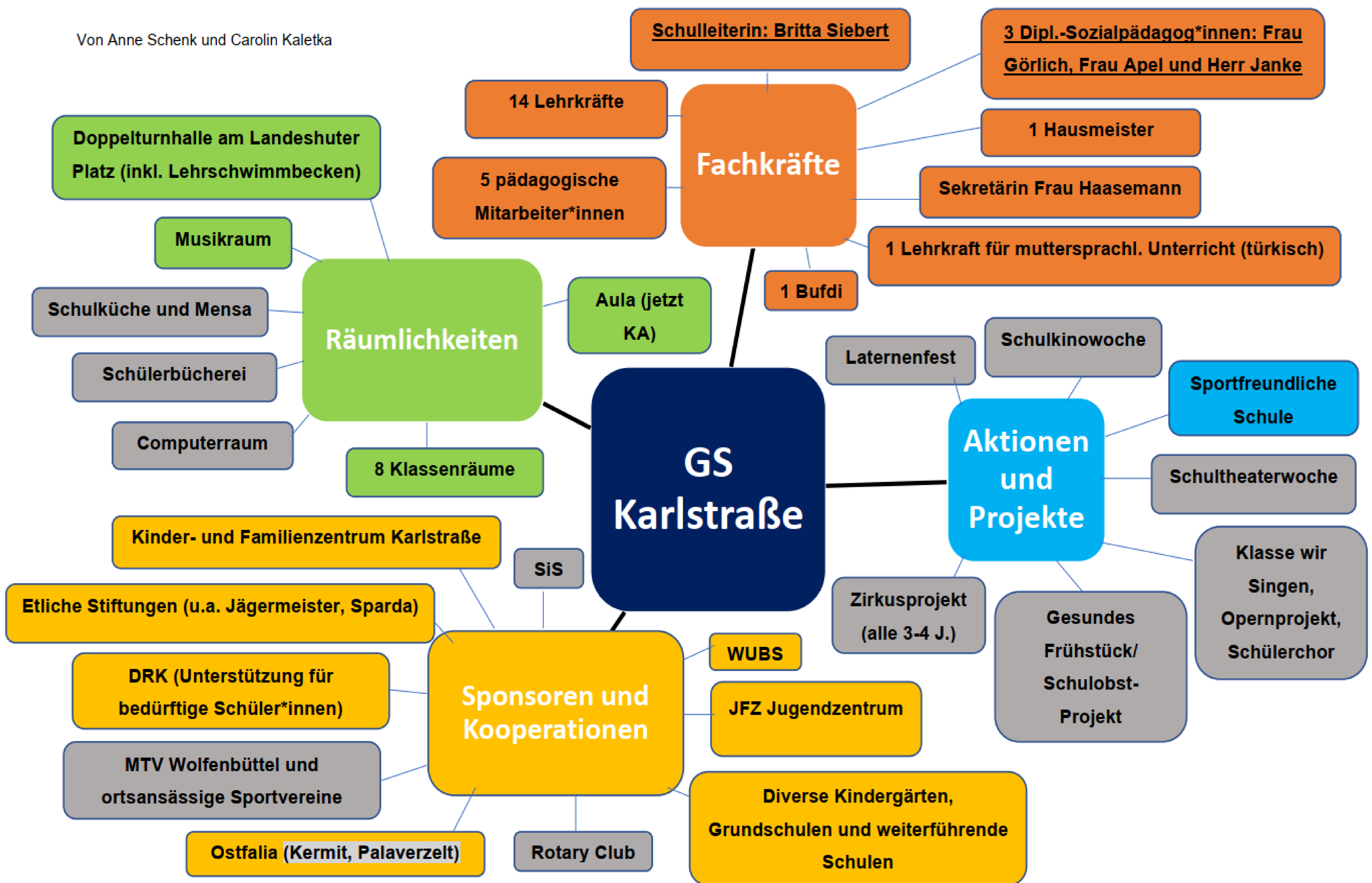


Grundschule Karlstraße
Karlstraße 21
38300 Wolfenbüttel



Quelle: http://gs-karlchen.de/unsere_schule.php

Von Anne Schenk und Carolin Kaletka



Anmerkung:

Die grau gefärbten Bereiche sind aufgrund der Corona- Pandemie seit dem 13. März 2020 ausgesetzt.



Präsentation der Projektstelle und des Projekts

Projektort: Grundschule Karlstraße

Bildung in Interkulturellen Handlungsfeldern

Betreut von Prof. Dr. phil. Christine Baur

Projektstudierende: Carolin Kaletka und Anne Schenk

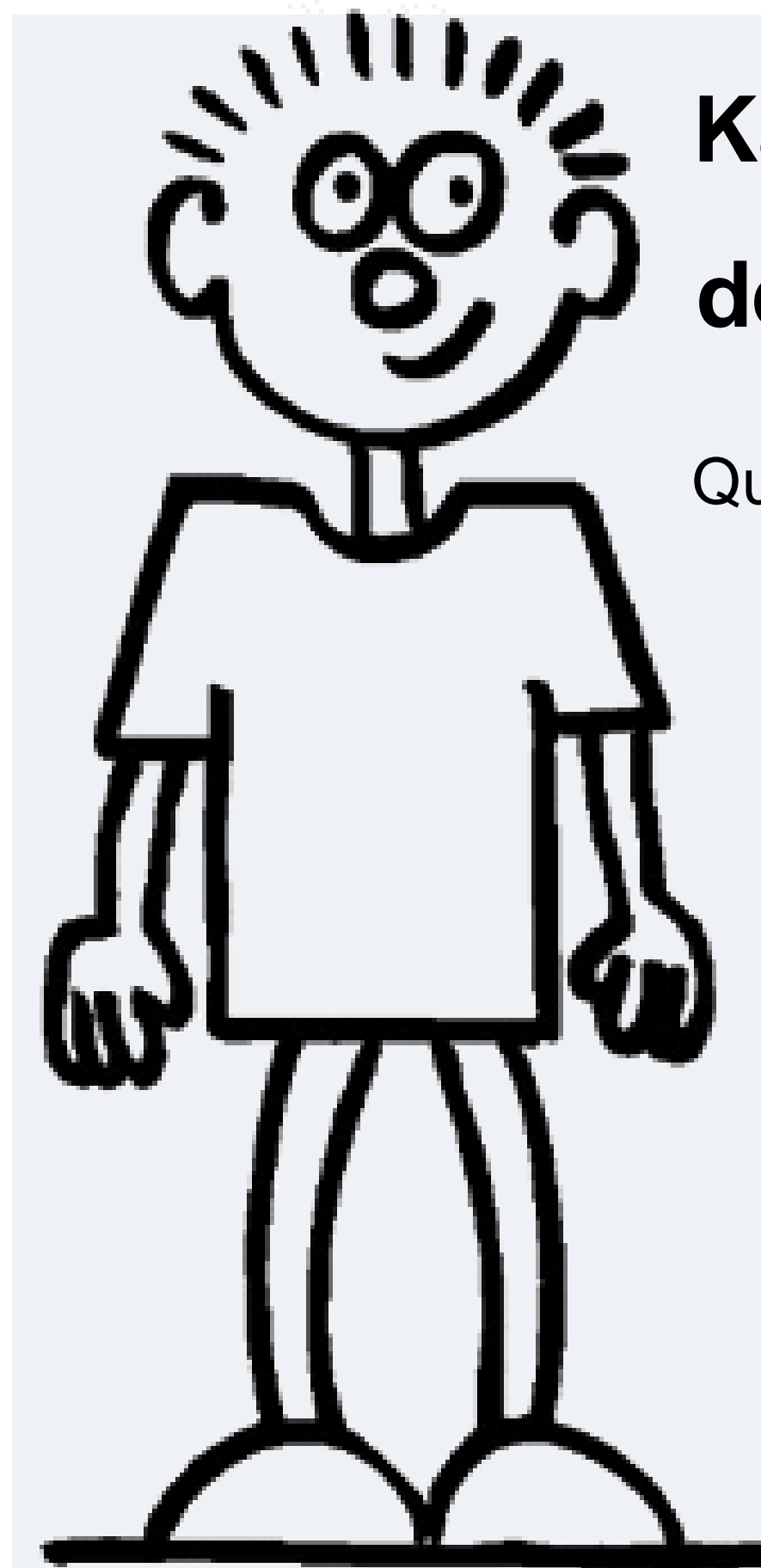
Leitlinien und Konzepte

- Verlässliche Grundschule = Betreuungszeit bis mindestens 13 Uhr
 - offene Ganztagschule
 - Projekt Brückenjahr = enge Kooperationen mit Kindergärten, um Kindern Übergang in die Grundschule zu erleichtern
 - Klassenlehrer*Innen als besondere Vertrauensperson, insbesondere für Schüler*Innen mit Migrationshintergrund
 - Förderung von Sozial-, Selbst-, Sach- und Methodenkompetenz
 - Kinder lernen Verantwortung zu tragen
- Paten
 - Ordner
 - Spieleausleihe
 - Klassen- und Schülerrat

Quelle: GS Karlstraße (2015): Schulprogramm der Grundschule Karlstraße Oktober 2015. Online um Internet unter: <http://www.gs-karlchen.de/schulprogramm.php>

Unser Projekt bei der Schulsozialarbeit

- Einsatz in einer vierten Klasse
- Durchführung des sozialen Teils der Sexualkunde
- 2 Einheiten im Abstand von einer Woche
- Themen: Einordnung von Gefühlen, „Nein!-sagen“ und Selbstbehauptung
- Methoden: Gefühle sammeln und pantomimisch darstellen, Rollenspiele und Fragerunde zum Thema „Nein!-sagen“
- wir wollen den Kindern aufzeigen,
 - dass ihre Stimme und Gefühle zählen und gehört werden müssen
 - dass es oft viel Mut bedarf, um deutlich den eigenen Standpunkt zu zeigen, Nein zu sagen oder sich anderen anzuvertrauen



Karlchen, das Maskottchen der Schule

Quelle: http://www.gskarlchen.de/_images/karlchen-augen-rollen.gif

Bedingungen während Corona

- Hygienemaßnahmen
 - 1,5 m Abstand halten
 - Pflicht der Mund-Nasen-Bedeckung außerhalb des Klassenzimmers
 - Hände waschen nach Betreten des Gebäudes (vor Schulbeginn und nach der Pause)
 - regelmäßiges Lüften
- Unterricht im gesamten Klassenverband
- Einteilung in Kohorten (1. + 2. Kl. und 3. + 4. Kl.)
 - dürfen außerhalb der Kohorte in Schule keinen Kontakt haben, auch Lehrer und Mitarbeiter dürfen Kohorte nicht wechseln
- maximale Betreuung bis 14:30Uhr und nur eingeschränkte AG-Auswahl